

Entrées et salades

Salade verte et des feuilles de romaine croquantes	9.-
Salade mêlée aux légumes cuits et crus	12.-
Salade de nos montagnes fromage d'Anniviards et lardons grillés	17.- / 28.-
Salade fraîcheur au saumon et agrumes	17.- / 28.-
Gaspacho aux tomates et piquillos sur tartare de poisson - Crème moutardée	16.-
Poke Bowl (Riz, avocat, radis, mangue, tataki de saumon, concombres, wakamé, graines de sésame)	18.- / 29.-
Rillettes de poulet au curry rouge et aux herbes fraîches	15.-
Planchette valaisanne aux salaisons de la vallée	19.- / 28.-
L'incontournable tomate mozzarella di buffalo	16.-



Viandes

Filet de bœuf sur ardoise minimum 100 gr	22.- / 100 gr
Côte de bœuf pour 2 personnes (minimum 800 gr) - 20 à 30 min d'attente	65.- / pers
Travers de porc suisse bien en chair	29.-
Coquelet en crapaudine	27.-
Araignée de porc marinée et grillée	24.-
Fondue Anniviarde 2 personnes minimum (250 gr / personne)	48.- / pers
Supplément viande	16.- / 100 gr
Burger pur bœuf effiloché avec bacon	29.-
Pulled pork burger	28.-
Nos sauces au choix (comprises) : Café Suisse DDC, Beurre maître d'hôtel, Angus, BBQ, Chimichurri, Poivre vert, Dip soja moutarde, Aioli, Samourai	



Garnitures

Ratatouille de légumes grillés	6.-
Coleslaw	5.-
Wok de légumes	5.-
Frites maison	5.-
Pomme de terre au four et sa crème aux herbes fraîches	5.-
Epi de maïs grillé à l'huile pimentée et citronnée	5.-



Poisson

L'assiette du pêcheur (selon arrivage)	Consultez notre ardoise
Moules marinière	27.-
Moules au curry	29.-



Le coin végétarien

Burger végétarien maison	29.-
Linguine aux légumes et pistou de roquette	18.-
Assiette de légumes	25.-



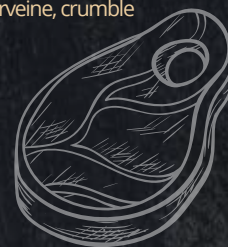
Pour les enfants (jusqu'à 14 ans)

Burger enfant (bœuf ou porc)	15.-
Linguine aux légumes et pistou de roquette (Grana Padano et pignons de pin)	15.-
Blanc de poulet krispy	15.-



Desserts

Tiramisu Bailey's cacao	12.-
Crème brûlée à la vanille	9.-
Tartelette du moment	7.-
Vacherin exotique	10.-
Abricots rôtis au miel, amandes, glace verveine, crumble	13.-



Glaces

Demandez notre carte

